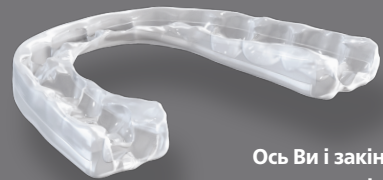


## Як вона підгнана?

### Сформована зубна капа



Ось Ви і закінчили з процесом підгонки і Ваша зубна капа повинна зручно сидіти. Однак, якщо вона була неправильно підгнана з першого разу, повторіть процес кипіння, почавши з Кроку 1 Інструкції щодо остаточної підгонки. Після двох спроб, матеріал втрачає свої властивості і Вам потрібно буде замінити капу на нову.



Дізнайтеся більше про Зубні капи

## Попередження

Не використовувати в наступних випадках:

- Як захисну спортивну капу. Ця продукція призначена для протидії вертикальному тиску, але не захищає від ударної дії.
- Якщо Вам не виповнилося 18 років.
- Більше трьох місяців без консультації стоматолога.
- Якщо у Вас немає декількох зубів або є розхитані зуби.
- При болю в нижньощелепному суглобі (ТМС), діагностованому стоматологом, або при хрускоті у щелепах.
- При болю, що викликаний внаслідок скреготінням зубами, або при зубному або щелепному болю іншого походження.
- Якщо у Вас є зубні імпланти, або Ви носите зубні протези, брекети чи інші ортодонтичні пристрої.

Перед використанням капи проконсультуйтеся зі стоматологом якщо у Вас є:

- Серйозні проблеми зі здоров'ям або серйозні порушення дихальної функції.
- Виразки в ротовій порожнині, кровоточивість ясен або будь-які захворювання ясен.
- Незапломбовані зуби або пломби, що випали.
- Труднощі при жуванні, щелепний, зубний або лицьовий біль.
- У Вас немає одного або більше зубів.

Припиніть використання і проконсультуйтеся зі стоматологом, якщо:

- У Вас розвиваються виразки в ротовій порожнині, кровоточивість ясен або будь-яка інша реакція у ротовій порожнині.
- У Вас розвиваються щелепний біль, зубний біль, вушний біль, головний біль, оніміння шиї або хрускіт в суглобах при використанні цього продукту.
- Зазначені симптоми зберігаються більше місяця використання.
- Капа заважає дихати, створює дискомфорт або викликає блювотні позиви.
- Через декілька хвилин після зняття капи Ви спостерігаєте зміну прикусу, яка не проходить.

Відвідайте стоматолога кожні 6 місяців. Цей продукт не містить латексу.



© Вироблено для: DenTek Орал Кеар Інк., Тарритаун, Нью Йорк 10591, Входить в групу компаній Prestige Brands. Зроблено в США DK085601

## Заміна

Заміна Вашої зубної капи

Всі зубні капи з часом вимагають заміни. Будь ласка, перевіряйте Вашу зубну капу на знос щомісяця. Термін служби Вашої зубної капи для Максимального Захисту залежить від того, як часто і з якою силою відбувається у Вас скрегіт зубів.

## DenTek

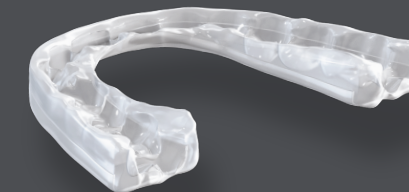
Ознайомтеся з повним асортиментом продукції компанії DenTek на сайті офіційного представника в Україні [www.swisstrade.com.ua](http://www.swisstrade.com.ua)

### Також рекомендуємо



# DenTek™

## Професійна посадка ЗУБНА КАПА



Максимальний захист



Інструкції по підгонці

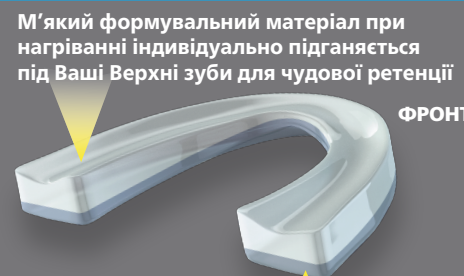
## Про Вашу зубну капу

Розроблена для комфортного захисту від нічного скреготу зубів або Бруксизму

- ✓ Демпфування і розділення зубів
- ✓ Зниження пошкодження зубів і запобігання шуму від скреготу зубами

### Як це працює

Зубна капа DenTek для Максимального захисту призначена для установки тільки на ВЕРХНІ зуби. Вона аналогічна по конструкції зубним капам, які прописуються багатьма стоматологами. Це один цілісний предмет складається з двох різних матеріалів.



М'який формувальний матеріал при нагріванні індивідуально підганяється під Ваші Верхні зуби для чудової ретенції

ФРОНТ

Твердий матеріал основи захищає всі зуби від скреготу і знижує можливість прокушування

## Формувальний лоток одноразовий



## Підгонка Вашої зубної капи

### Для найкращих результатів

• Прочитайте і слідуйте інструкції перед підгонкою зубної капи на Ваші ВЕРХНІ зуби.

• Вам може знадобитися деякий час, щоб звикнути до носіння зубної капи, тому надягайте її за годину до сну.

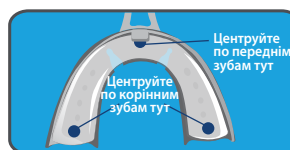
## Що Вам потрібно, щоб почати

Вода	Мікрохвильова піч
Металева виделка	Ємність для мікрохвильової печі
Дзеркало	Таймер

## Крок 1: Завантаження капи і пробна підгонка

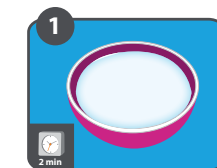


Капу слід помістити в формувальний лоток. Капа розміщена правильно, якщо її верх зігнутий всередину (показано червоною лінією).



Якщо вона розміщена неправильно, виправте положення капи перед тим, як продовжити процес підгонки. Попрактикуйтесь в позиціонуванні формувального лотка. Дивлячись в дзеркало, помістіть завантажений формувальний лоток в ротову порожнину і центруйте виріз для вирівнювання посередині Ваших двох передніх зубів. Ваші зуби повинні бути вирівняні по центру формувального матеріалу.

## Крок 2: Остаточна підгонка Вашої Зубної капи



За допомогою мікрохвильової печі або духовки доведіть воду в ємності до кипіння (бульбашки повинні підніматися з дна ємності і лопатися на поверхні). Глибина води повинна становити не менше 3,81 см. Час в мікрохвильовій печі може варіюватися від 3 до 8 хвилин.



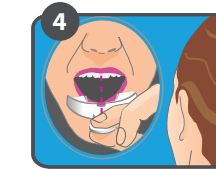
Зніміть ємність з киплячою водою з джерела вогню і дайте їй охолонути протягом 10 секунд. Будьте обережні, коли будете знімати ємність з вогню.



Занурте вміщену в формувальний лоток зубну капу лицьовою стороною вниз у гарячу воду на 45 секунд.



Вийміть формувальний лоток за допомогою металевої виделки, використовуючи отвори в ручці лотка. Швидко промийте під прохолодною проточною водою (не більше 1 секунди).



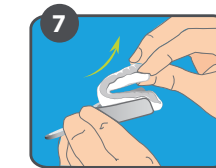
Негайно підійміть капу, скориставшись для цього рукою формувального лотка, і акуратно помістіть її в рот. Поки що не прикушуйте її. Дивлячись у дзеркало, центруйте зубну капу під вашими двома передніми зубами і краї під вашими корінними зубами.



Міцно прикусіть формувальний матеріал капи і утримуйте, поки він не охолоне до температури тіла. Зачекайте принаймні 2 хвилини, поки матеріал затвердіє.



Акуратно витягніть зубну капу та формувальний лоток з рота і промийте під прохолодною проточною водою протягом 20 секунд.



Вийміть зубну капу з формувального лотка. Почніть з акуратного відділення країв з кожного боку формувального лотка, потім просувайте по колу вперед. Це нормально, якщо капа трохи прилипне до формувального лотка.

## Ваша зубна капа готова до використання

Якщо Ваша капа не сидить правильно, повторіть кроки 1-7 для повторної підгонки. (Дивіться додаткові подробиці на звороті)



## Чищення і догляд

Після кожного використання, чистіть свою капу зубною пастою та/або ополіскувачем для ротової порожнини. Ніколи не промивайте зубну капу гарячою водою, так як це може змінити її форму.